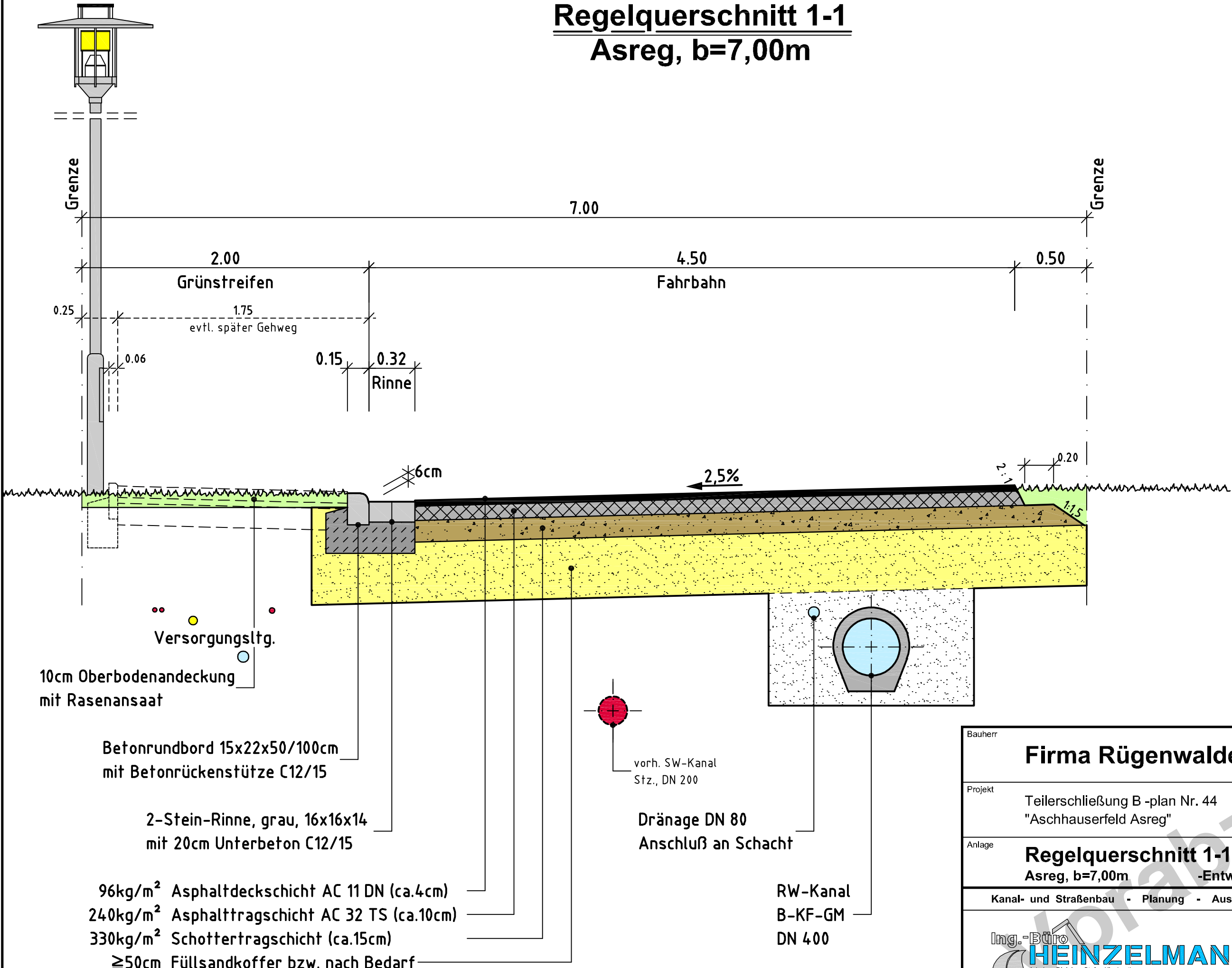


# Regelquerschnitt 1-1 Asreg, b=7,00m



Versorgungstg.  
10cm Oberbodenandeckung  
mit Rasenansaat

Betonrundbord 15x22x50/100cm  
mit Betonrückenstütze C12/15

2-Stein-Rinne, grau, 16x16x14  
mit 20cm Unterbeton C12/15

96kg/m<sup>2</sup> Asphaltdeckschicht AC 11 DN (ca.4cm)  
240kg/m<sup>2</sup> Asphalttragschicht AC 32 TS (ca.10cm)  
330kg/m<sup>2</sup> Schottertragschicht (ca.15cm)  
≥50cm Füllsandkoffer bzw. nach Bedarf

vorh. SW-Kanal  
Stz., DN 200

Dränage DN 80  
Anschluß an Schacht

RW-Kanal  
B-KF-GM  
DN 400

Bauherr	<b>Firma Rügenwalder</b>	Anlage-Nr.
Projekt	Teilerschließung B-plan Nr. 44 "Aschhauserfeld Asreg"	Blatt-Nr. <b>1</b>
Anlage	<b>Regelquerschnitt 1-1</b> Asreg, b=7,00m -Entwurfsplanung-	Maßstab 1 : 25
Kanal- und Straßenbau - Planung - Ausschreibung - Bauleitung		Datum 27.10.2010
		Projekt-Nr. 1245
		bearbeitet U. Düßmann
		gezeichnet M. Kruse
Wangerlandstr. 8 26215 Wiefelstede Tel.: 04402 / 9102-0 Fax: 04402 / 9102-22 Internet: www.ing-fh.de		