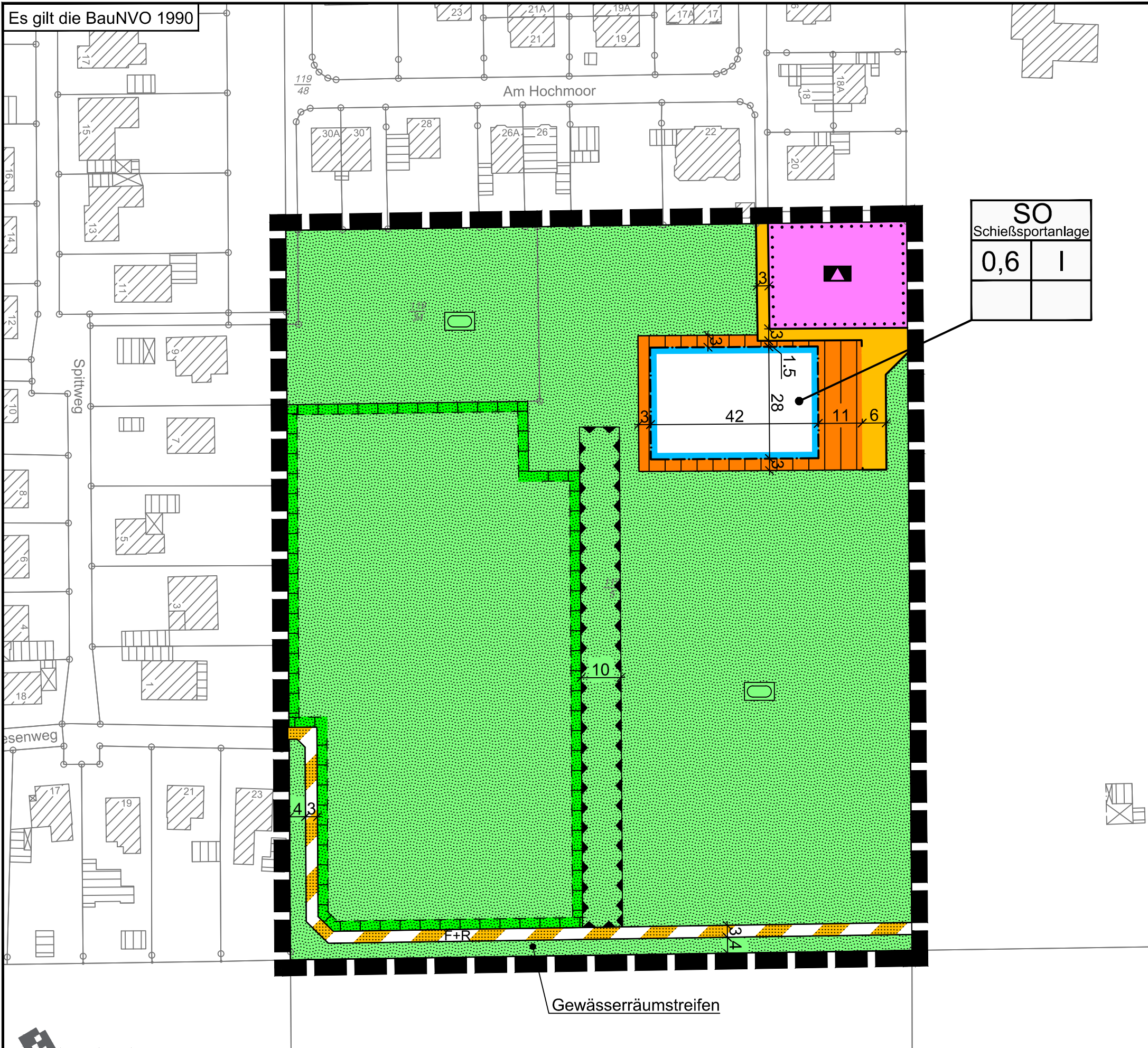


Es gilt die BauNVO 1990



SO	
Schießsportanlage	
0,6	1

PLANZEICHENERKLÄRUNG

- Art der baulichen Nutzung**
 Sonstiges Sondergebiet, Zweckbestimmung: Schießsportanlage
- Maß der baulichen Nutzung**
 0,6 Grundflächenzahl
- Bauweise, Baulinien, Baugrenzen**
 Baugrenze
 überbaubare Fläche
 nicht überbaubare Fläche
- Einrichtungen und Anlagen zur Versorgung mit Gütern und Dienstleistungen des öffentlichen und privaten Bereichs, Flächen für den Gemeinbedarf, Flächen für Sport und Spielanlagen**
 Flächen für den Gemeinbedarf
 Zweckbestimmung:
 Krippe
- Verkehrsflächen**
 Öffentliche Straßenverkehrsfläche
 Straßenbegrenzungslinie
 Verkehrsfläche besonderer Zweckbestimmung
 F+R Zweckbestimmung: Fuß- und Radweg
- Grünflächen**
 Öffentliche Grünfläche
 Zweckbestimmung: Sportplatz
- Planungen, Nutzungsregelungen, Maßnahmen oder Flächen für Maßnahmen zum Schutz, zur Pflege und zur Entwicklung von Boden, Natur und Landschaft**
 Umgrenzung von Flächen für Maßnahmen zum Schutz, zur Pflege und zur Entwicklung von Boden, Natur und Landschaft
- Sonstige Planzeichen**
 Umgrenzung der Flächen für besondere Anlagen und Vorkehrungen zum Schutz vor schädlichen Umwelteinwirkungen im Sinne des Bundes-Immissionsschutzgesetzes
 Grenze des räumlichen Geltungsbereiches des Bebauungsplanes

Gemeinde Bad Zwischenahn

**Bebauungsplan Nr. 67, 4. Änderung
"Petersfehn - West"**



Quelle: Auszug aus den Geobasisdaten der Niedersächsischen Vermessungs- und Katasterverwaltung,
© 2014 Landesamt für Geoinformation und Landentwicklung Niedersachsen (LGLN)

September 2015

Vorentwurf

M. 1 : 1.000

NWP Planungsgesellschaft mbH
Gesellschaft für räumliche Planung und Forschung

Escherweg 1 Telefon 0441 97174 -0
26121 Oldenburg Telefax 0441 97174 -73
Postfach 3867 E-Mail info@nwp-ol.de
26028 Oldenburg Internet www.nwp-ol.de

