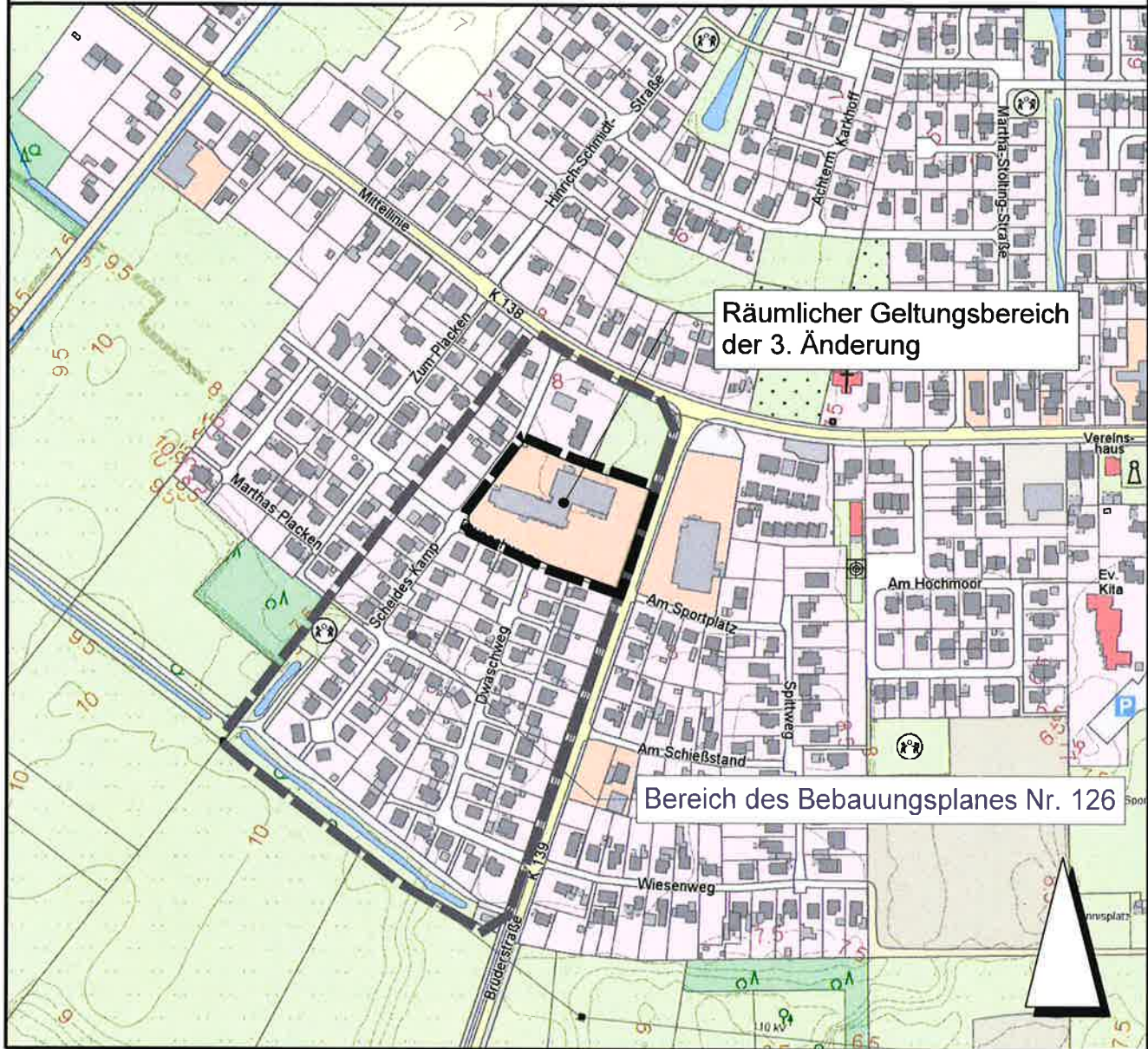


# Übersichtsplan

1 : 5.000



## Gemeinde Bad Zwischenahn

### Bebauungsplan Nr. 126

### 3. Änderung

Vorentwurf  
M. 1 : 1.000

25.07.2018

**Gemeinde Bad Zwischenahn  
 Bebauungsplan Nr. 126  
 3. Änderung**

Gemarkung Bad Zwischenahn  
 Flur 52

**M. 1 : 1.000**



# Planzeichenerklärung gem. PlanzV 2017

## I. Festsetzungen des Bebauungsplanes

### 1. Art der baulichen Nutzung



Sondergebiet großflächiger Einzelhandel/Verbrauchermarkt (TF 1)

### 2. Maß der baulichen Nutzung

0,6

Grundflächenzahl als Höchstmaß

GH: 10,0 m

maximal zulässige Gebäudehöhe (TF 2)

### 3. Bauweise, Baugrenzen

a

abweichende Bauweise (TF 3)



Baugrenze



nicht überbaubare Grundstücksfläche

überbaubare Grundstücksfläche

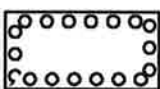
### 4. Flächen für Versorgungsanlagen, für die Abfallentsorgung und Abwasserbeseitigung sowie für Ablagerungen



Flächen für Versorgungsanlagen

**W** Zweckbestimmung: Wertstoffsammelplatz

### 5. Planungen, Nutzungsregelungen, Maßnahmen und Flächen für Maßnahmen zum Schutz, zur Pflege und zur Entwicklung von Natur und Landschaft



Flächen zum Anpflanzen von Bäumen und Sträuchern (TF 7.1)



zu erhaltende Einzelbäume (TF 7.2)

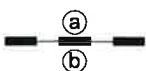
### 6. Sonstige Planzeichen



Grenze des räumlichen Geltungsbereiches



Umgrenzungen von Flächen für Maßnahmen und Vorkehrungen zum Schutz vor schädlichen Umwelteinwirkungen i.S. des Bundesimmissionsschutzes (TF 6)



Abgrenzung unterschiedlicher FSP - Bereiche

TF

Textliche Festsetzungen